



PRAXIS

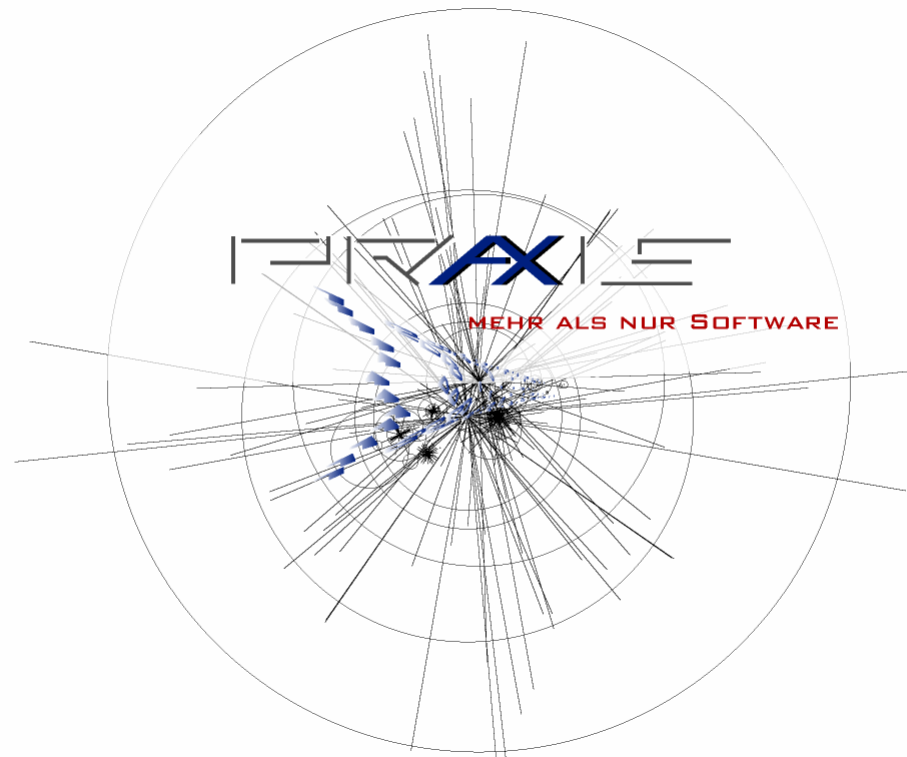
EDV- Betriebswirtschaft- und Software- Entwicklung AG

&

ARGE hellweg data GmbH & Co.KG



Dynamische Auswertungen mit BI - Management Informationssystem





BI- Management Informationssystem

Was ist Business Intelligence?

Bis heute prägen strategische und taktische Überlegungen den Einsatz von Business Intelligence-Lösungen (BI) in Unternehmen. Meist versorgen Berichts-, Analyse- und Dashboard/Scorecard-Anwendungen einzelne Fachabteilungen und das Top-Management mit Geschäftsinformationen und werden dabei von einem Data-Warehouse gespeist.

Im Mittelpunkt solcher Architekturen stehen die Daten und Datenbewirtschaftungsprozesse, nicht aber die täglichen operativen und transaktionsorientierten Prozesse, die mittlerweile stark von ERP-, Logistik-, CRM- und anderen Unternehmensanwendungen geprägt werden. Zwar erhalten BI-Anwendungen ihre Daten auch aus diesen Systemen, dies geschieht jedoch - je nach Ladezyklus des Data Warehouse – täglich, wöchentlich oder monatlich.



BI- Management Informationssystem

Was bedeutet Business Intelligence für den Anwender?

- Grundlage für den unternehmensweiten Informationszugriff und die Unterstützung von Entscheidungsprozessen
- Bereitstellung Plattform zur Überwachung, Interpretation und Steuerung der Geschäftsinformationen
- permanent verfügbare, effiziente Architektur, welche die Verarbeitung, Organisation und Verteilung erfolgskritischer Informationen und Analysen an große Anwendergruppen übernehmen kann



BI- Management Informationssystem

Wesentliche Bestandteile

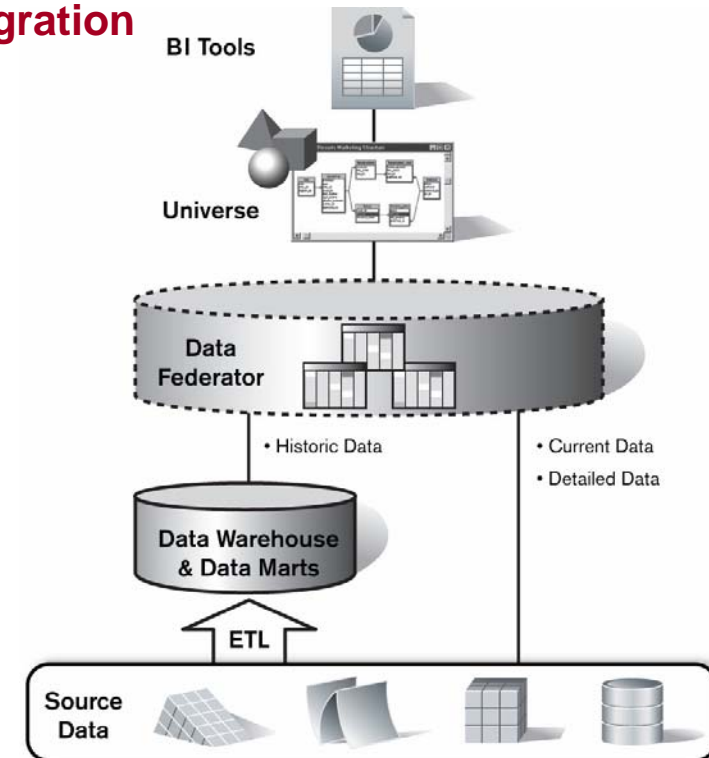
- Datenintegrationskonzept → Data Warehouse
Data Integrator / Federator
- Semantische Zwischenschicht → Universum
- Basispaket Enterprise – Umgebung
Plattform für Add-ons, Live Office, Publisher
- Reporting
Crystal Reports / Reports Server
- Abfrage- und Analysewerkzeug
WEB Intelligence / OLAP Intelligence / BO für Excel
- Performance Manager
Dashboard / Performance Manager/Set Analyse



BI- Management Informationssystem

Datenintegrationskonzept zur virtuellen Datenintegration

- Flexible, schnelle Datenintegration
- Leistungsfähiger Informationszugriff auf Abruf
- Echtzeit-Bereitstellung von zuverlässigen Informationen

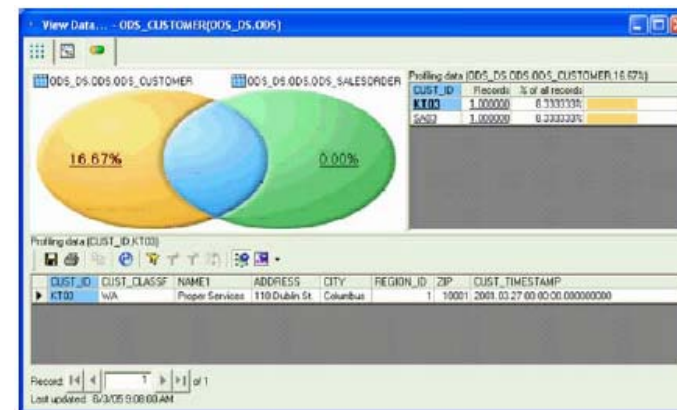
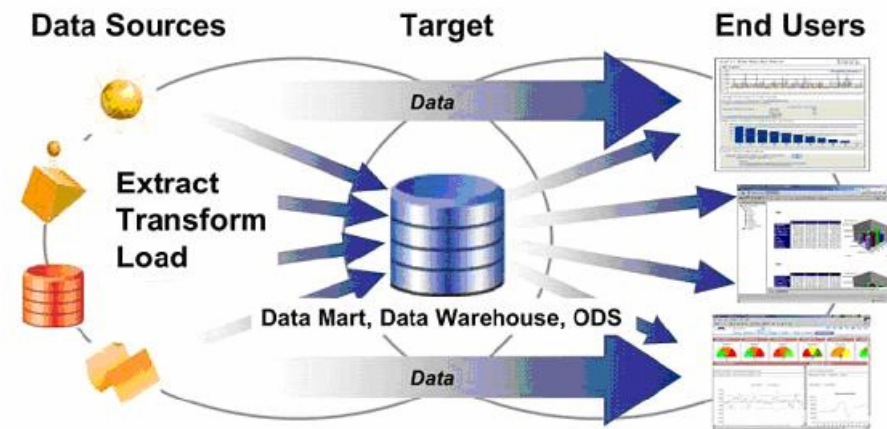




BI- Management Informationssystem

Datenintegrationskonzept: Data Warehouse mit Data Integrator

- Datenextraktion aus verschiedensten Quellen (ERP, CRM, FiBu etc.)
- Gewährleistung Datenqualität
- Zusammenführung in Data-Warehouse





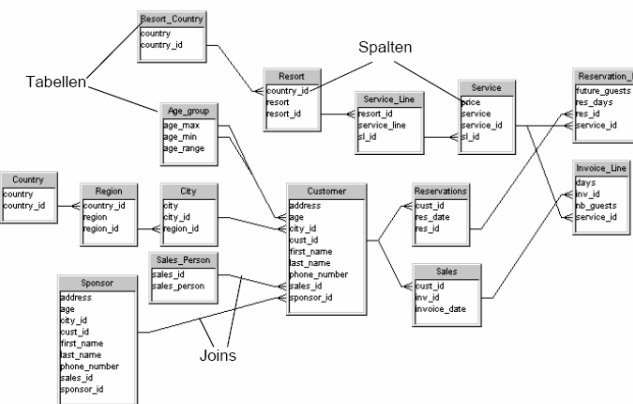
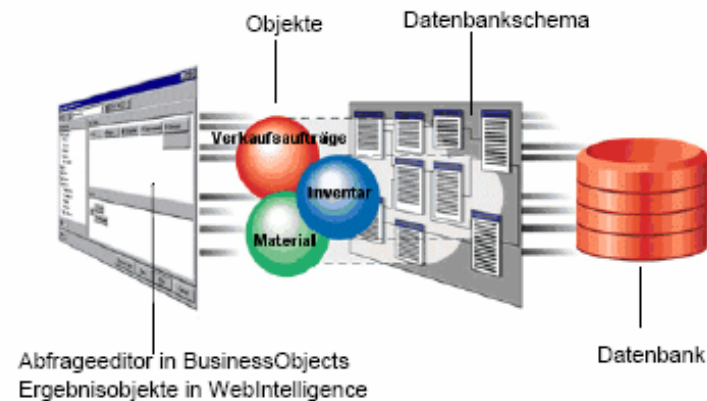
BI- Management Informationssystem

Datenzugriff: Was sind Universen?

- Semantische Brücke zwischen Datenbankschema und Reportdesign-Tool

Ziel:

- Schaffung einer Datenbasis für die Erstellung von Auswertungen mit einem nachgelagerten Report-Designer (z.B. WebIntelligence, Crystal-Reports)
- Bereitstellung einer leicht verständlichen Benutzeroberfläche für technisch unerfahrene Anwender des Abfrageeditors



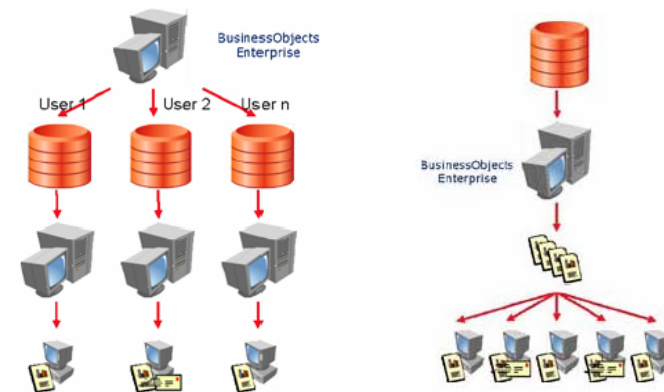
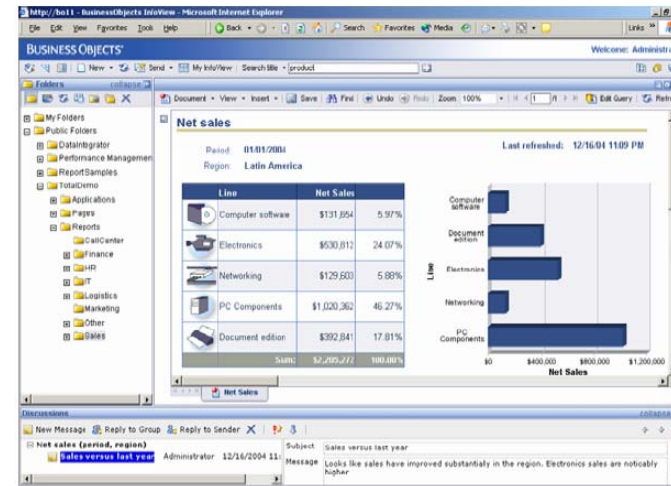
BI- Management Informationssystem

BI-Plattform: Infoview

- Webdesktop, der im Browser ausgeführt wird
- Zentrale Umgebung für Ansicht und Bearbeitung von Auswertungen

Funktionen

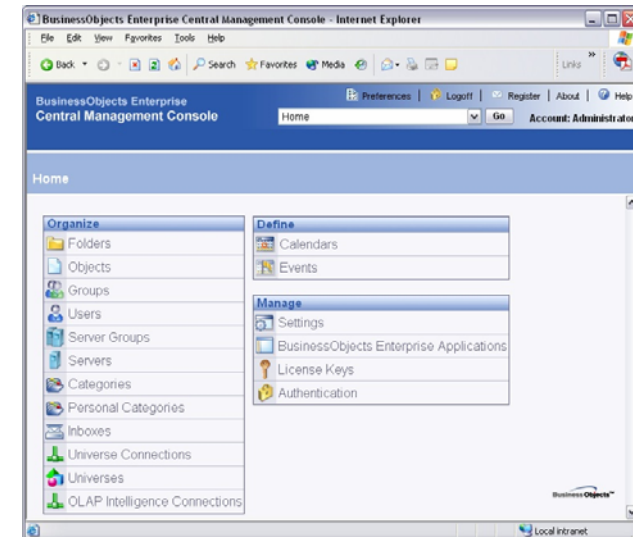
- Zugriff auf Auswertungen und weitere veröffentlichte Objekte (Word, Excel etc.) über Web
- Verwaltung der Objekte, d.h. Abspeichern innerhalb Ordnerstruktur, Zuordnung zu Kategorien, zeitgesteuerte Verarbeitung, Berichtexport etc.
- formale Anpassungsmöglichkeiten zur Änderung des Designs (CI)



BI- Management Informationssystem

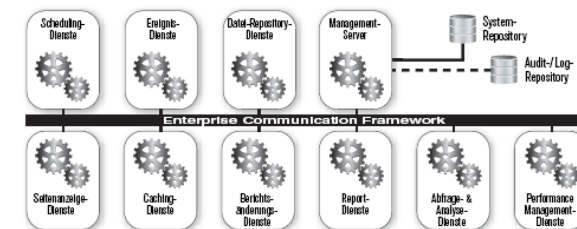
Administration BI-Plattform

- Administration sämtlicher im BI-System enthaltenen Objekte und Elemente über zentrale Administrator-Konsole
- Dienstebasierter Aufbau, skalierbar und sehr flexibel
- Komplette Anwenderverwaltung
- umfassendes Rechtesystem



Name	Full Name	Object	Description	Access Level	Net Access
Administrators		Group	Users who can administrate this system	(Inherited Rights)	Full Control
Analysts		Group		Advanced...	Advanced
Everyone		Group	All users of this system	No Access	Schedule
Executives		Group		View On Demand	Full Control
Managers		Group		View	Full Control

BI-Plattform



Die BI-Plattform setzt sich aus einer Reihe von Diensten zusammen, die über ein leistungsfähiges, Web-basiertes Kommunikationsframework miteinander verbunden sind.



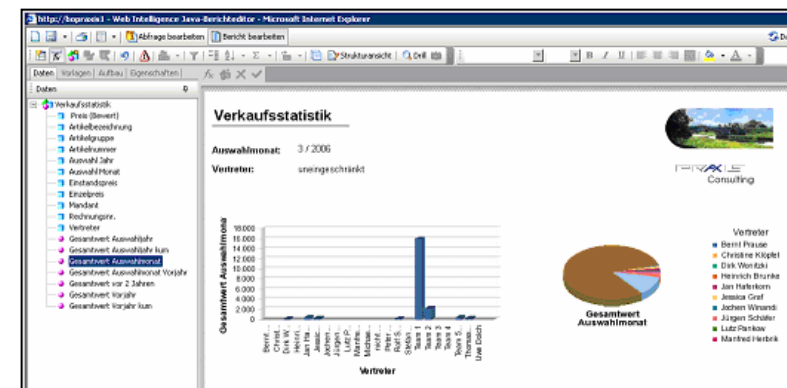
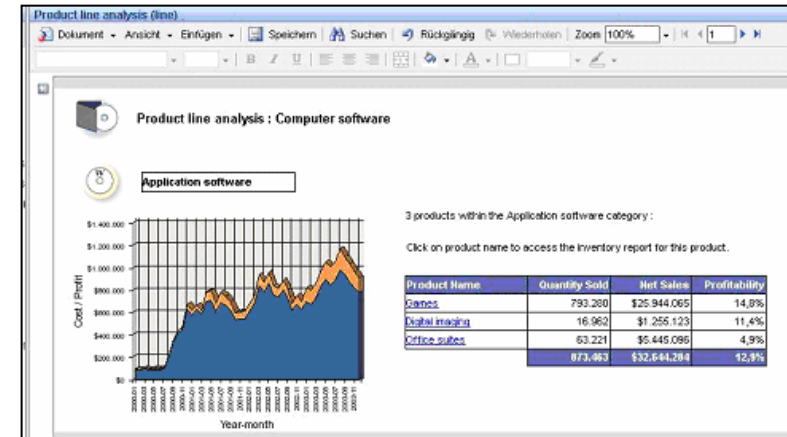
BI- Management Informationssystem

Abfrage und Analyse: Web Intelligence

- Webbasierter Report-Designer (HTML/Java)
- Greift auf Universen als Basis zurück

Funktionen

- Bietet umfangreiche Funktionalitäten für Erstellung dynamischer Reports innerhalb einer Weboberfläche
- Ermöglicht Reportänderungen parallel zur Anzeige der Echtzeiten (Hinzufügen / Entfernen von Daten, Filter, Formeln, Variablen, Gruppierungen, Sortierungen etc.) → *Adhoc Reporting*

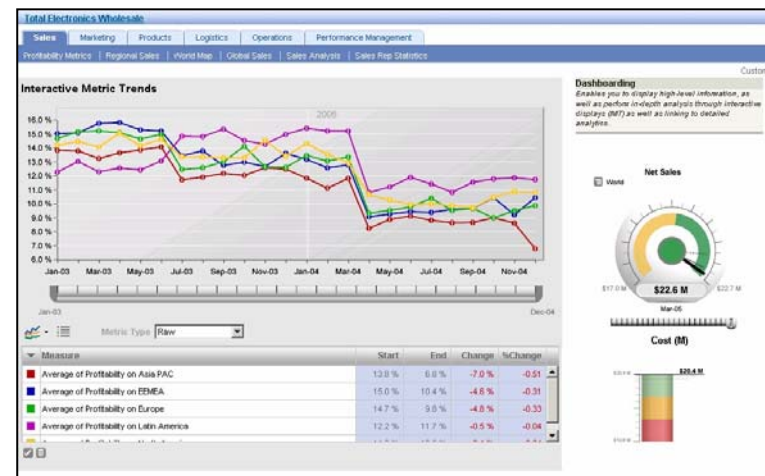
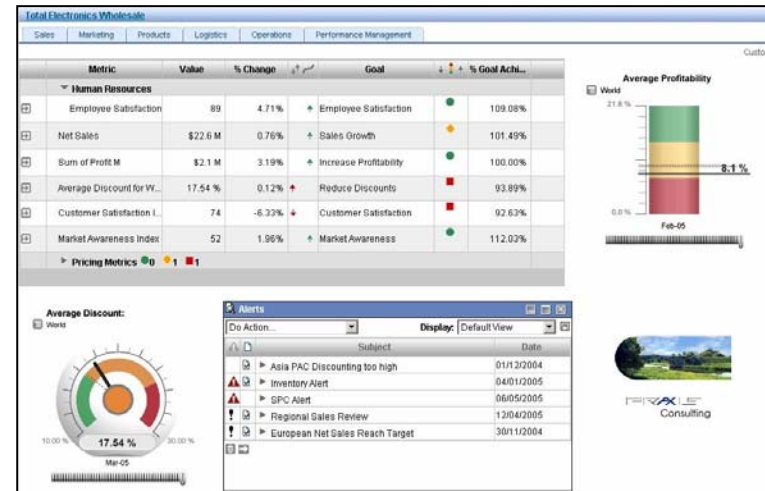




BI- Management Informationssystem

Dashboard Management

- Statusanzeigen und Darstellung von Messgrößen mittels dynamischer, grafischer Elemente auf Basis SVG bzw. Flash (Barometer, Thermometer usw.)
- Zusammenfassung dieser Elemente und komprimierte Darstellung in sog. Dashboards (Armaturenbrett)
- Grundlage: Universen und / oder speziell festgelegte Metriken

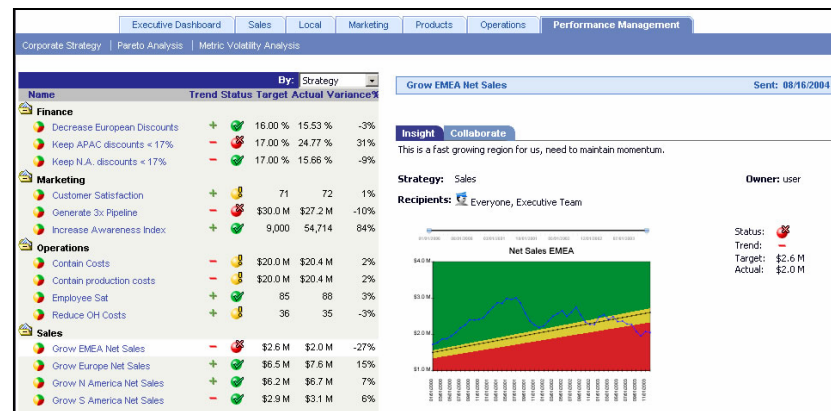
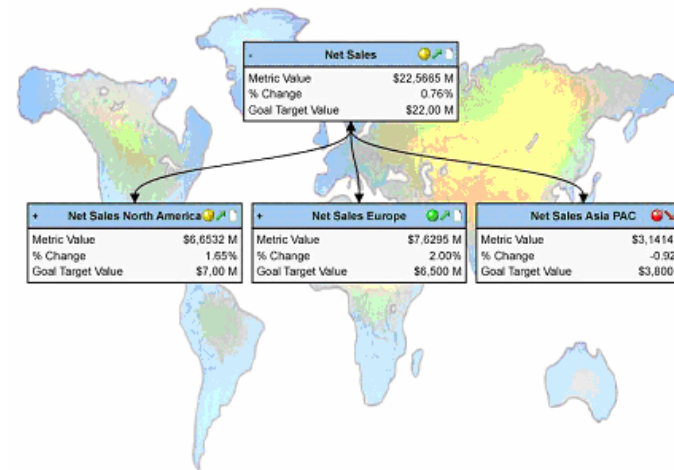




BI- Management Informationssystem

Performance Management

- Definition von Strategien und Zielen mit dazugehörigen Messgrößen
- Beobachtung der Ziele, Vergleich mit realem Erfüllungsgrad anhand der Messgrößen
- Grafische Darstellung auf Scorecards





Wir stehen Ihnen für Rückfragen jederzeit zur Verfügung

Hauptverwaltung

PRAXIS

EDV- Betriebswirtschaft- und
Software- Entwicklung AG
Langestrasse 35
99869 Pferdingsleben / Gotha

Tel. 036258-566-0

www.busines-intelligence-center.de

www.praxis-edv.de

Ihr direkter Ansprechpartner:

Herr Uwe Wirth

Geschäftsleitung
Tel. 036258-566-0

mail uwe.wirth@praxis-edv.de

Niederlassung

PRAXIS

EDV-Betriebswirtschaft- und
Software-Entwicklung AG
Marktstrasse 16
48683 Ahaus

Tel. 02561-956193

Herr Thomas Grimm

Produkt- und Applikationsmanager
Tel. 02561-956193

mail thomas.grimm@praxis-edv.de

Hauptverwaltung

ARGE hellweg data

GmbH & Co.KG
Hammer Straße 119

59457 Werl

Tel. 02922-8767-30

www.hellwegdata.de

Herr Andreas Rother

Geschäftsleitung
Tel. 02922-8761-13

mail andreas.rother@hellwegdata.de